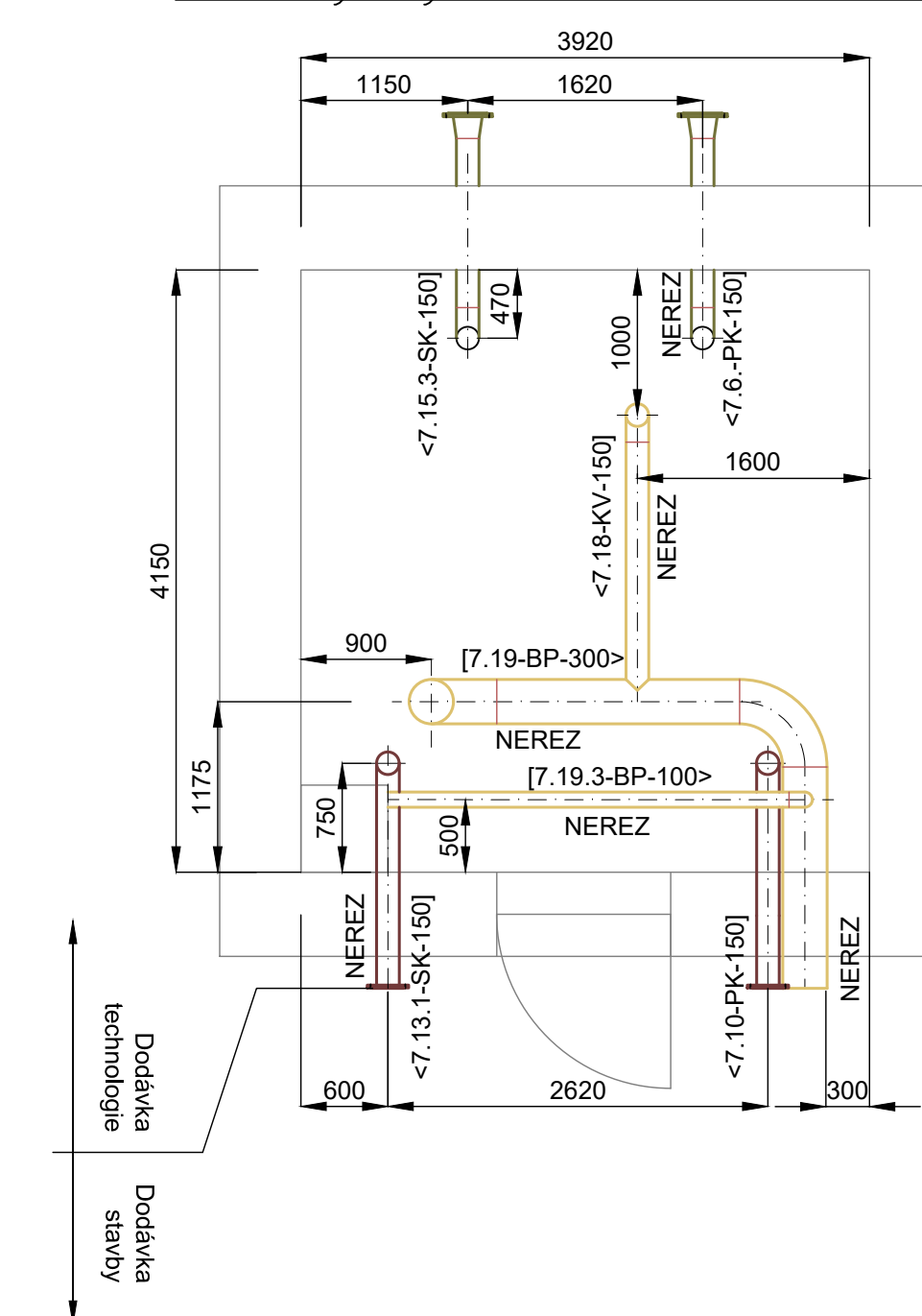
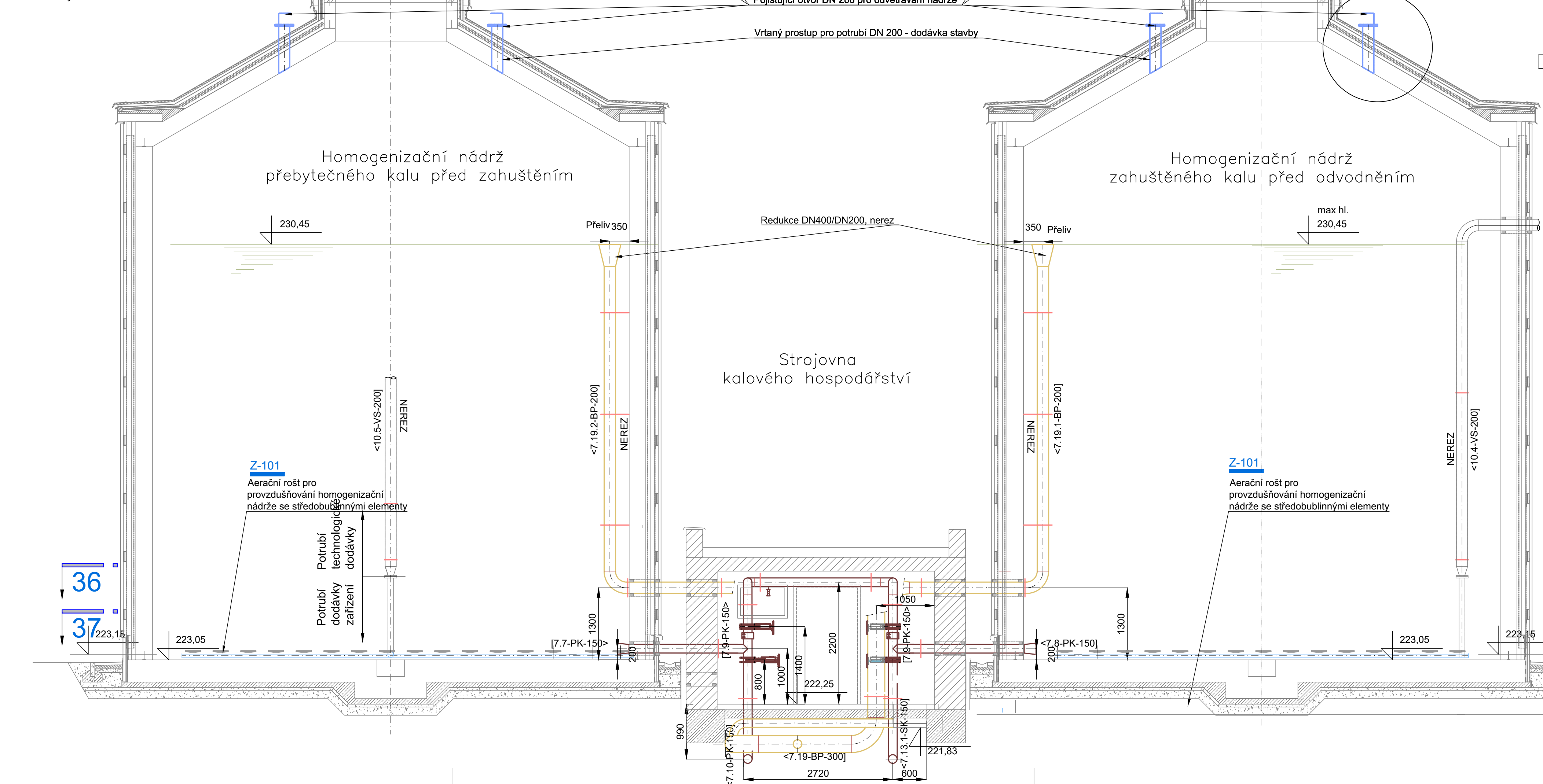
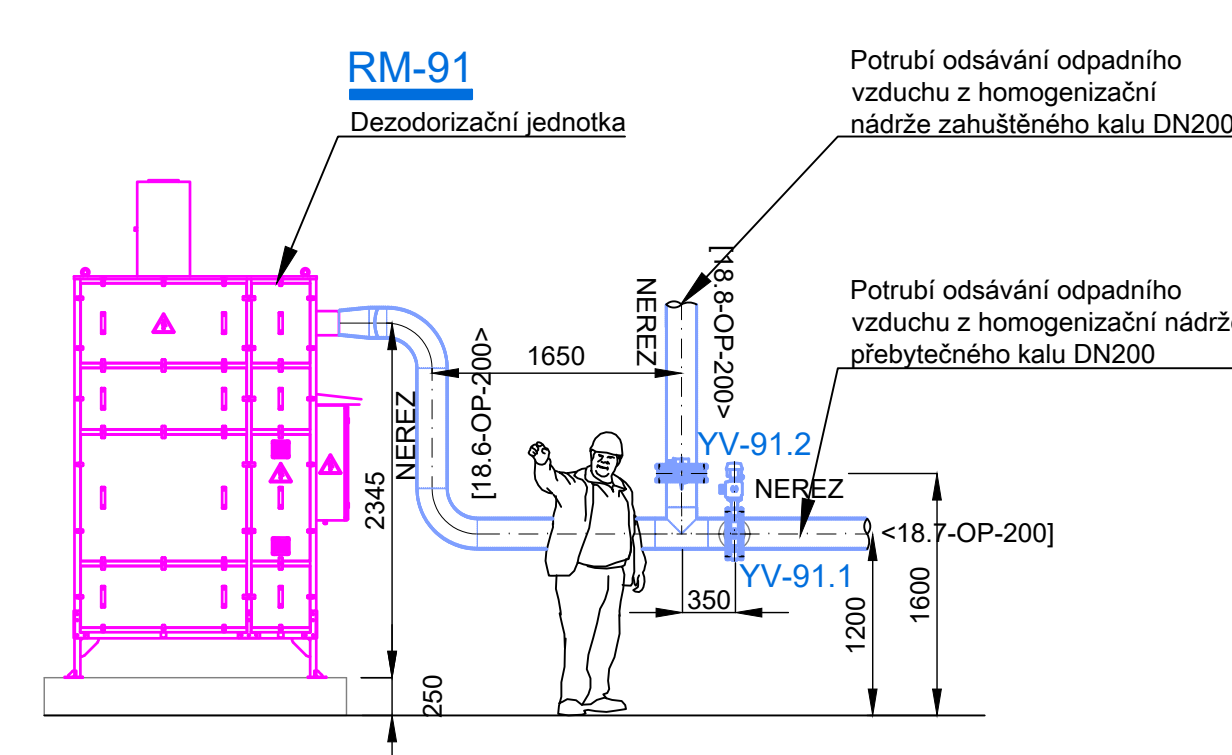


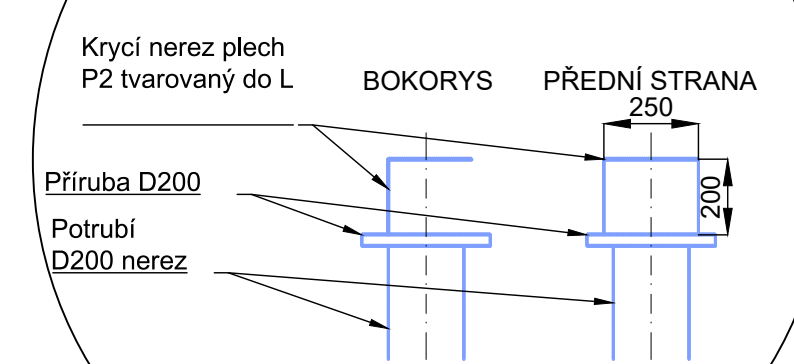
Příčný řez 38 – 38



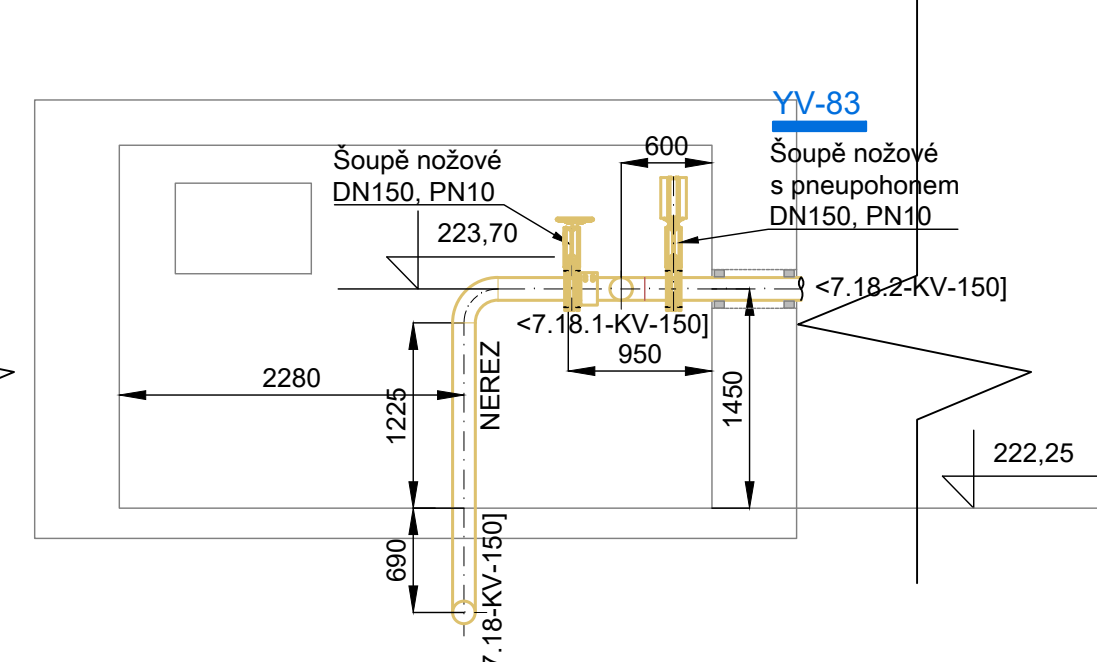
DETAIL 2



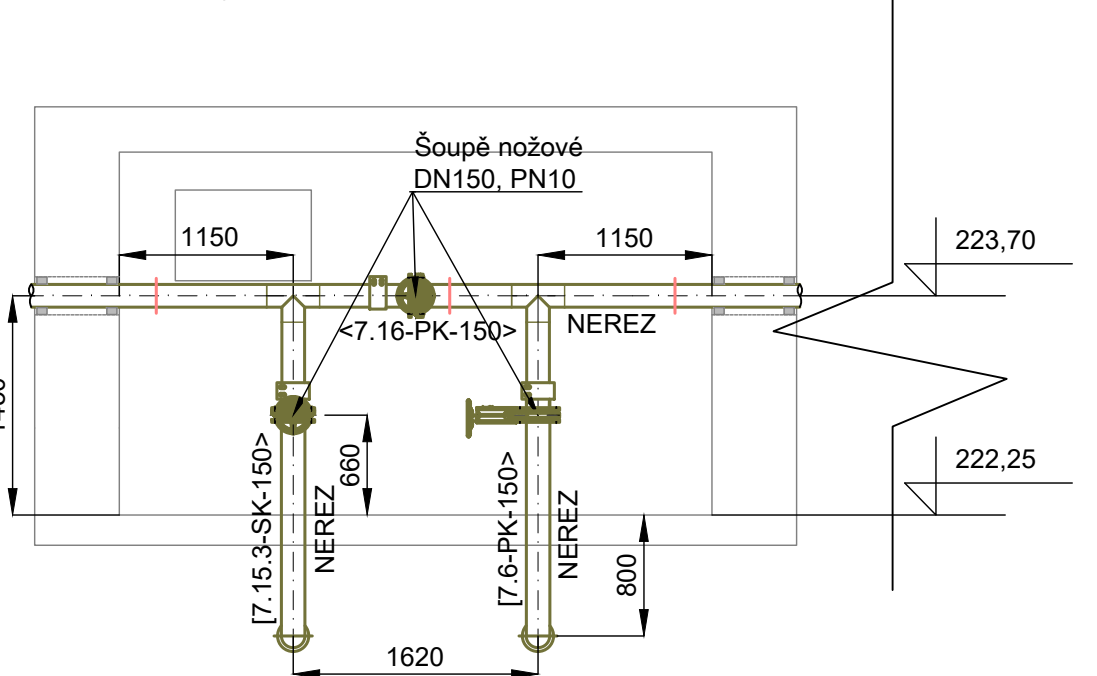
DETAIL 3
M 1:20



Příčný řez 39 – 39



Příčný řez 40 – 40



LEGENDA

- Potrubi stavební dodávky a stávající potrubí
- Vrtaný prostup potrubí železobetonovou stěnou, 2x segmentové těsnění
- Komplet uložení potrubí (detailní popis viz technická specifikace)
- Potrubi odpadního vzduchu
- Potrubi tlakového vzduchu
- Potrubi zahusťného kalu
- Potrubi přebytkého kalu
- Potrubi kalové vody

Rev. C				
Rev. B				
Rev. A				
Index:	Datum:	Změny:		Vypracoval:

k.ú. Vinoř [782378]

Souřadnicový systém JTSK, výškový systém Bpv

		Sokolovská 16/45A, 186 00 Praha 8 - Karlín tel. +420 221 873 111, fax. +420 221 873 247		www.d-plus.cz d-plus@e-plus.cz	
PROJEKTOVÁ A INŽENÝRSKÁ A.S.					
Hlavní inženýr projektu: Ing. Viktor MICHAL		Zedp. projektant: Ing. Viktor MICHAL		Vypracoval: Ing. Anna TCELIAPINA	
MU (OÚ): Městská část Praha - Vinohr		Kraj: Hlavní město Praha		Datum: 02/2025	
Investor: Hlavní město Praha, zastoupené PVS a.s.		Stupeň:		DPS	
Zakázka: Stavba č. 3145 TV Vinohr, etapa 0012 - ČOV Vinohr		Číslo zakázky:		04/07/2024	
D. DOKUMENTACE OBJEKTŮ A TECHNICKÝCH A TECHNOLOGICKÝCH ZAŘÍZENÍ D.2 Dokumentace a technických zařízení D.2.1 Strojní technologická část		Měřítko:		1:50	
Obsah: PS 05 Kalové hospodářství		Počet formátů A4:		10	
PŮDORYSNÉ REZÉ 36, 37, PŘIČNÉ REZÝ 38, 39, 40		Číslo přílohy:		Revize:	
		D.2.1.20			